



Município
LAMEGO

PLANO OPERACIONAL MUNICIPAL



Elaborado pela
CMDF do Município de Lamego

Com o Apoio do
**Gabinete Técnico Florestal do Município
de Lamego**
(Financiado pelo Fundo Florestal
Permanente)

Abril, 2021



Financiado pelo
Fundo Florestal Permanente

INDICE

INDICE	2
1. Meios e Recursos	3
1.1. Inventário de viaturas e equipamentos	3
1.2. Meios complementares de apoio ao combate.....	5
2. Dispositivo Operacional de DF	7
2.1. Esquema de comunicações	7
2.2. Procedimentos de atuação.....	8
2.3. Lista de contactos.....	10
3. Setores Territoriais e Detecção de Incêndios	14
3.1. Vigilância e Detecção	14
3.2. Primeira Intervenção.....	16
3.3. Combate	17
3.4. Rescaldo e Vigilância Pós-Incêndio.....	18
3.5. Cartografia de Apoio Decisão	19
ANEXOS	20

1. Meios e Recursos

1.1. Inventário de viaturas e equipamentos

Quadro I – Viaturas e Equipamentos disponíveis

AÇÃO	ENTIDADE	DESIGNAÇÃO DA EQUIPA	N.º DE ELEMENTOS	NÍVEIS DE EMPENHAMENTO	VIATURAS	EQUIPAMENTO DE SUPRESSÃO														
						HIDRÁULICO					FERRAMENTA DE SAPADOR									
						Capacidade (l)	Potência (hp)	Pressão	Mangueiras		Foição	Ancinho	MacLeod	MANUAL					MOTO-MANUAL	
									Ø (mm)	L total (m)				Pulaski	Enxada	Abafador	Mochila dorsal	Pá	Motoserra	Motorroçadoura
Vigilância e Detecção	OPF	Ribaflor - ESF	5	Em dias de alerta amarelo ou superior	1	400	-	-	-	60	0	1	2	1	2	2	1	1	2	5
	GNR	Posto Territorial de Lamego	22	Nível I, Nível II, Nível III, Nível IV	3	-	-	-	-	-	-	-	-	-	-	-	-	-	-	-
		NPA	12	Nível I, Nível II, Nível III, Nível IV	2	-	-	-	-	-	-	-	-	-	-	-	-	-	-	-
		UEPS	106	Nível I, Nível II, Nível III, Nível IV	13 (4x4)	-	-	-	-	-	-	-	-	-	-	-	-	-	-	-
	PSP	BRIPA	3	Nível I, Nível II, Nível III, Nível IV	1	-	-	-	-	-	-	-	-	-	-	-	-	-	-	-
	CM	SMPC	5	Nível I, Nível II, Nível III, Nível IV	2	-	-	-	-	-	-	-	-	-	-	-	-	-	-	-
		VJF	A definir	A definir	-	-	-	-	-	-	-	-	-	-	-	-	-	-	-	-
Total						400	-	-	-	60	0	1	2	1	2	2	1	1	2	5
Fiscalização	GNR	Posto Territorial de Lamego	22	Nível I, Nível II, Nível III, Nível IV	3	-	-	-	-	-	-	-	-	-	-	-	-	-	-	
		NPA	12	Nível I, Nível II, Nível III, Nível IV	2	-	-	-	-	-	-	-	-	-	-	-	-	-	-	-
		UEPS	106	Nível I, Nível II, Nível III, Nível IV	13 (4x4)	-	-	-	-	-	-	-	-	-	-	-	-	-	-	-
	PSP	BRIPA	3	Nível I, Nível II, Nível III, Nível IV	1	-	-	-	-	-	-	-	-	-	-	-	-	-	-	
	Total						-	-	-	-	-	-	-	-	-	-	-	-	-	-
1.ª Intervenção	OPF	Ribaflor - ESF	5	Em dias de alerta amarelo ou superior	1	400	-	-	-	60	0	2	0	0	2	4	2	2	2	4
	GNR	UEPS - CIPS	58	Nível I, Nível II, Nível III, Nível IV	13 (4x4) 2 VFCI; 1VTA	-	-	-	-	-	-	-	-	-	-	-	-	-	-	
	CB	Bombeiros Voluntários	-	Nível I, Nível II, Nível III, Nível IV	2	32000	-	-	-	6000	0	0	0	0	4	9	0	4	0	0
	Total						32400	-	-	-	6060	0	2	0	0	6	13	2	6	2
Combate	CB	Bombeiros Voluntários	-	Nível I, Nível II, Nível III, Nível IV	8	32000	-	-	-	6000	0	0	0	0	4	9	0	4	0	0
	GNR	UEPS	106	Nível I, Nível II, Nível III, Nível IV	13 (4x4) 2 VFCI; 1VTA e 3 (4x4)	-	-	-	-	-	-	-	-	-	-	-	-	-	-	
	Total						32000	-	-	-	600	0	0	0	0	4	9	0	4	0
Rescaldo E Vigilância Pós-incêndio	CB	Bombeiros Voluntários	-	Nível I, Nível II, Nível III, Nível IV	2	32000	-	-	-	6000	0	0	0	0	4	9	0	4	0	0
	OPF	Ribaflor - ESF	5	Em dias de alerta amarelo ou superior	1	400	-	-	-	60	0	2	0	0	2	4	2	2	2	4

AÇÃO	ENTIDADE	DESIGNAÇÃO DA EQUIPA	N.º DE ELEMENTOS	NÍVEIS DE EMPENHAMENTO	VIATURAS	EQUIPAMENTO DE SUPRESSÃO														
						HIDRÁULICO					FERRAMENTA DE SAPADOR									
						Capacidade (l)	Potência (hp)	Pressão	Mangueiras		Foição	Ancinho	MacLeod	MANUAL					MOTO-MANUAL	
									Ø (mm)	L total (m)				Pulaski	Enxada	Abafador	Mochila dorsal	Pá	Motosserra	Motorroçadoura
	GNR	UEPS – CATE	48	Nível I, Nível II, Nível III, Nível IV	13 (4x4) 2 VFCI; 1VTA e 3 (4x4)	-	-	-	-	-	-	-	-	-	-	-	-	-	-	-
	GNR ¹	UEPS - CIPS	106	Nível I, Nível II, Nível III, Nível IV	13 (4x4)	-	-	-	-	-	-	-	-	-	-	-	-	-	-	-
Total						32400	-	-	-	6060	0	2	0	0	6	13	2	6	2	4

Legenda: CB – Corpo de Bombeiros; OPF – Organizações de Produtores Florestais; CM – Câmara Municipal; SMPC – Serviço Municipal de Proteção Civil; VJF – Voluntariado Jovem para a Floresta; PSP – Polícia de Segurança Pública; BRIPA – Brigada de Protecção Ambiental; GNR – Guarda Nacional Republicana; CIPS – Corpo de Intervenção de Protecção e Socorro; Fases de Perigo - Nível I – 1 jan. a 14 mai. e 1 nov. a 31 dez.; Nível II – 15 mai. a 31 mai. e 16 out. a 31 out.; Nível III – 1 jun. a 31 jun. e 1 out. a 15 out.; Nível IV – 1 jul. a 30 set.

¹ Apenas vigilância pós incêndios

1.2. Meios complementares de apoio ao combate

Quadro II – Meios Complementares de apoio ao combate

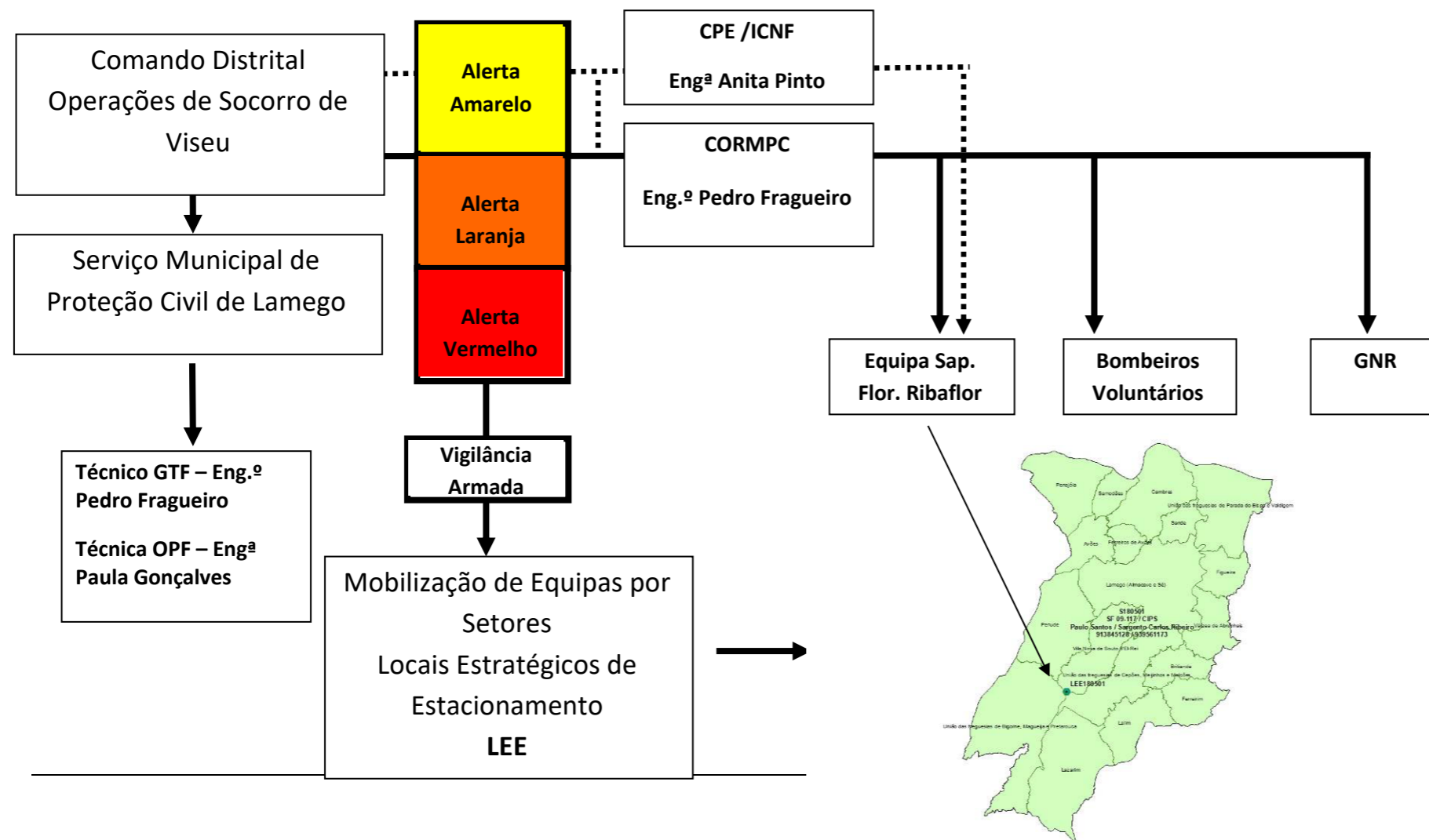
TIPOLOGIA	CARACTERÍSTICAS	QUANTIDADE	ENTIDADE	RESPONSÁVEL	CONTACTO	LOCALIZAÇÃO	OBSERVAÇÕES
OT	Marca: M.A.M. Modelo: 9.185LC36.5K	2	Município de Lamego	Jorge Eira		Lamego	Camiões
	Marca: Nissan Modelo: TK 125-56/2 - N Motor: BD30TI072776						
OT	Marca: CASE Modelo: 580 SR RANGER Potência: Turbo DE 98 CV	1	Município de Lamego	Jorge Eira		Lamego	Retroescavadora
OT	Marca: Komatsu Modelo: PC27MR - 2 Potência: 30D76E	2	Município de Lamego	Jorge Eira		Lamego	Mini-Giratória
OT		1	António Jesus Lima, LDA.	António Jesus Lima		Ferreirim	Retroescavadora
OT	30 TON	1	António Jesus Lima, LDA.	António Jesus Lima		Ferreirim	Camião
OT	Marca: Ford Modelo: 4630 - 4RM (Trator Agrícola)	1	Município de Lamego	Jorge Eira		Lamego	Trator
OT	Giratória 9 Ton Marca: Komatsu Pot/Mod: TC78US	2	António Jesus Lima, LDA.	António Jesus Lima		Ferreirim	Giratória
	Giratória 24 Ton Marca: Komatsu Mod/Pot: 240						

TIPOLOGIA	CARATERÍSTICAS	QUANTIDADE	ENTIDADE	RESPONSÁVEL	CONTACTO	LOCALIZAÇÃO	OBSERVAÇÕES
OT	Mini-giratória de 3,5 TON Marca: Komatsu PC30	2	António Jesus Lima, LDA.	António Jesus Lima		Ferreirim	Mini-Giratória
	Mini-giratória de 4 Ton Marca: Komatsu PC30						
MR	20 Ton; Largura da lâmina (13,10m)	1	António Jesus Lima, LDA.	António Jesus Lima		Ferreirim	Máquina de Rastos

2. Dispositivo Operacional de DF

2.1. Esquema de comunicações

Quadro III – Esquema de comunicação dos alertas amarelo, laranja e vermelho



2.2. Procedimentos de atuação

Quadro IV – Procedimentos de atuação nos alertas amarelo, laranja e vermelho

PROCEDIMENTOS DE ATUAÇÃO ENTIDADE/EQUIPA		ALERTA AMARELO				ALERTA LARANJA E VERMELHO			
		ATIVIDADES	HORÁRIO	ELEMENTOS (N.º)	LEE	ATIVIDADES	HORÁRIO	ELEMENTOS (N.º)	LEE
SF 09-117		Vigilância armada	11h/19h	4 ou 5	LEE180501	Vigilância armada	11h/19h	4 ou 5	LEE180501
CML	SMPC	Vigilância	A Definir	5		Vigilância	A Definir	5	
bSF 0-000									
IPDJ CML	VJF	Vigilância	A Definir	A Definir	A Definir	Vigilância	A Definir	A Definir	A Definir
Bombeiros	EIP	Vigilância, 1ªIntervenção, combate, rescaldo e vigilância ativa	9h/18h	5		Vigilância, 1ªIntervenção, combate, rescaldo e vigilância ativa	9h/18h	5	
	ECIN	1ªIntervenção, combate e rescaldo	24 horas	A Definir		1ªIntervenção, combate e rescaldo	24 horas	A Definir	
	ELAC	1ªIntervenção, combate e rescaldo	24 horas	A Definir		1ªIntervenção, combate e rescaldo	24 horas	A Definir	
GNR	NPA	Vigilância	24 horas	12		Vigilância	24 horas	12	
	UEPS - CIPS	ATI		58		ATI		58	

	UEPS - CATE	ATA		48		ATA		48	
--	-------------	-----	--	----	--	-----	--	----	--

		ALERTA AMARELO				ALERTA LARANJA E VERMELHO			
PROCEDIMENTOS DE ATUAÇÃO	ENTIDADE/EQUIPA	ATIVIDADES	HORÁRIO	ELEMENTOS (N.º)	LEE	ATIVIDADES	HORÁRIO	ELEMENTOS (N.º)	LEE
	Forças armadas	Vigilância, rescaldo e vigilância pós-incêndio	Prontidão em 12 h	21		Vigilância, rescaldo e vigilância pós-incêndio	Prontidão em 6 h	21	
	PSP	Vigilância	24 horas	3		Vigilância	24 horas	3	

Nota: Neste momento não existem brigadas de sapadores intermunicipais afetas ao concelho de lamego. As operações de rescaldo efetuadas pelos sapadores deverão ser sempre autorizadas pelo CODIS e comunicadas ao CORMPC. O horário de empenhamento dos meios do CTOE é de 24h/7 dias; a prontidão para esta Força estar no terreno (desde ordem do Exército) é de 12h para o Estado de Alerta Amarelo e de 06h para o Estado de Alerta Vermelho. Numa numa situação de emergência e Á ordem do Comandante a prontidão dessa Unidade é imediata.

2.3. Lista de contactos

Quadro V – Lista de Contactos

ENTIDADE	RESPONSÁVEL	CARGO/SERVIÇO	CONTACTO	E-MAIL
Câmara Municipal	Ângelo Moura	Presidente		
	António Alves da Silva	Vereador do Pelouro das Florestas		
	Pedro Fragueiro	Coordenador Municipal de Proteção Civil GTF		
Bombeiros Voluntários	João Nuno Carvalho	Comandante		
	António Fernandes	Adjunto		
	Luís Oliveira	Adjunto		
GNR	Major - João Marques	Chefe da Seção SEPNA		
	Capitão - Luís Moreira	Comandante de Destacamento Lamego		
	1º Sargento – Mário Soares	Comandante de Posto GNR		
	Capitão - João Moderno	Comandante da CIPS 13		
ANEPC	Miguel Ângelo David	CODIS		
	Humberto Sarmento	2.º CODIS		

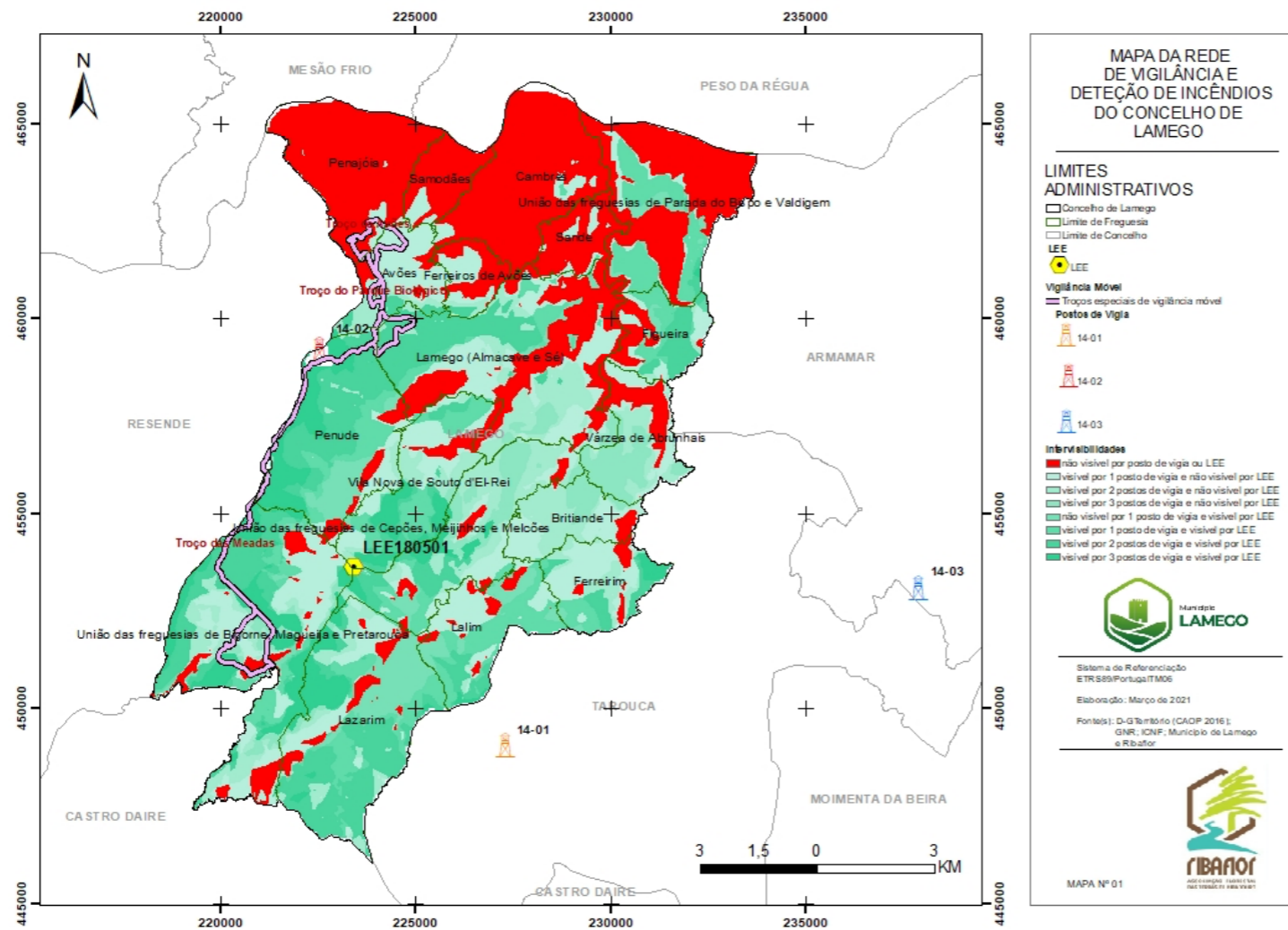
ENTIDADE	RESPONSÁVEL	CARGO/SERVIÇO	CONTACTO	E-MAIL
PSP	Comissário Vítor Martins	Comandante		
	Chefe Francisco Ferreira	Chefe da BRIPA		
ICNF, IP	Miguel Gonçalves	Chefe DRCNF-N		
	Anita Pinto	CPE		
Organização de Produtores Florestais (OPF)	Paula Gonçalves	Técnico		
Sapadores Florestais	Paulo Santos	Chefe de Equipa		
Representante dos CD de Baldios				
Juntas de Freguesia	Lamego	António Manuel Costa Roçado	Presidente	
	Avões	Macário Cardoso Rebelo	Presidente	
	Bigorne, Magueija e Pretarouca	Gilberto Ribeiro da Silva	Presidente	
	Britiande	Germano Correia Ribeiro	Presidente	
	Cambres	Adelino Gomes Magalhães	Presidente	
	Cepões, Meijinhos e Melcões	António Manuel Santos Rodrigues	Presidente	
	Ferreirim	Ludgero Duarte Pereira Silva	Presidente	

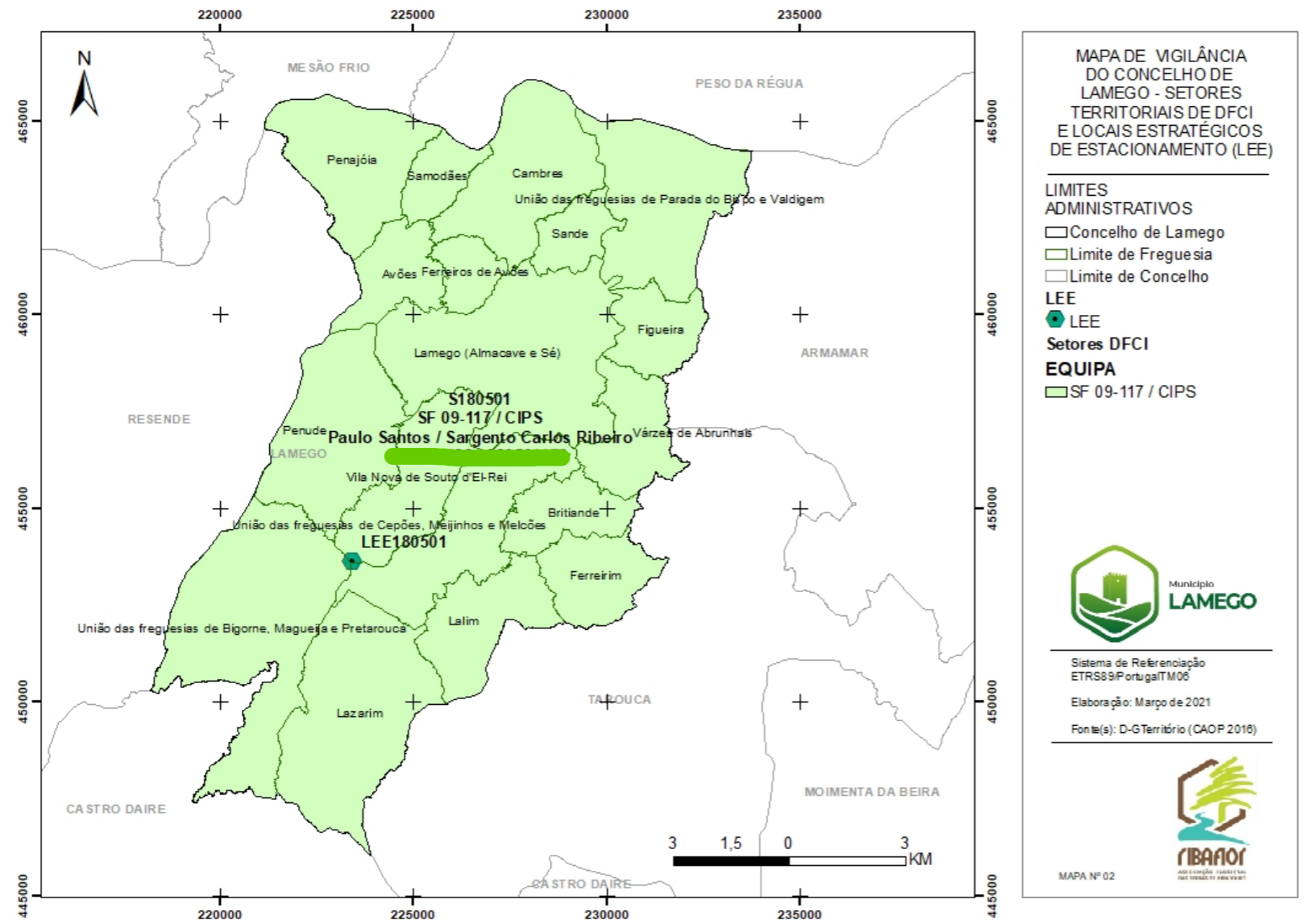
	ENTIDADE	RESPONSÁVEL	CARGO/SERVIÇO	CONTACTO	E-MAIL
untas de Freguesia	Ferreiros	António Patrício Ribeiro Esteves	Presidente		
	Figueira	Joaquim Magalhães Correia	Presidente		
	Lalim	Bruno Miguel de Morais Carneiro	Presidente		
	Lazarim	Paulo Henrique Almeida Loureiro	Presidente		
	Parada do Bispo	António Margarido Nunes Xavier	Presidente		
	Penajóia	Cláudia Cristina Almeida Gomes Azevedo	Presidente		
	Penude	Gaspar Lopes Gonçalves	Presidente		
	Samodães	Maria Alzira Ribeiro S. Guedes Coelho	Presidente		
	Sande	Maria do Sameiro Morais Rodrigues Gregório	Presidente		
	Várzea de Abrunhais	Carlos Manuel Ferreira Rodrigues	Presidente		
	V.N.S. D'el Rei	Arcílio Jorge de Sousa Lamelas	Presidente		

ENTIDADE	RESPONSÁVEL	CARGO/SERVIÇO	CONTACTO	E-MAIL
Unidade de Saúde Pública	Maria Filomena Moreira Neves Viegas	Delegada de Saúde		
E-REDES	Fátima Batista Santos	Representante CMDF		
REN	Pedro Marques	Representante CMDF		
Infraestruturas de Portugal, IP	Carlos Alberto de Oliveira Rocha	IP - Rodovia		
	Catarina Isabel de Carvalho Jorge	IP - Emergência		
IMT.I.P.	Henrique Araújo	Representante CMDF		
	Teresa Paula Cardoso Vaz	Suplente		
Forças Armadas	Tenente Coronel Carlos Cordeiro	Representante CMDF		

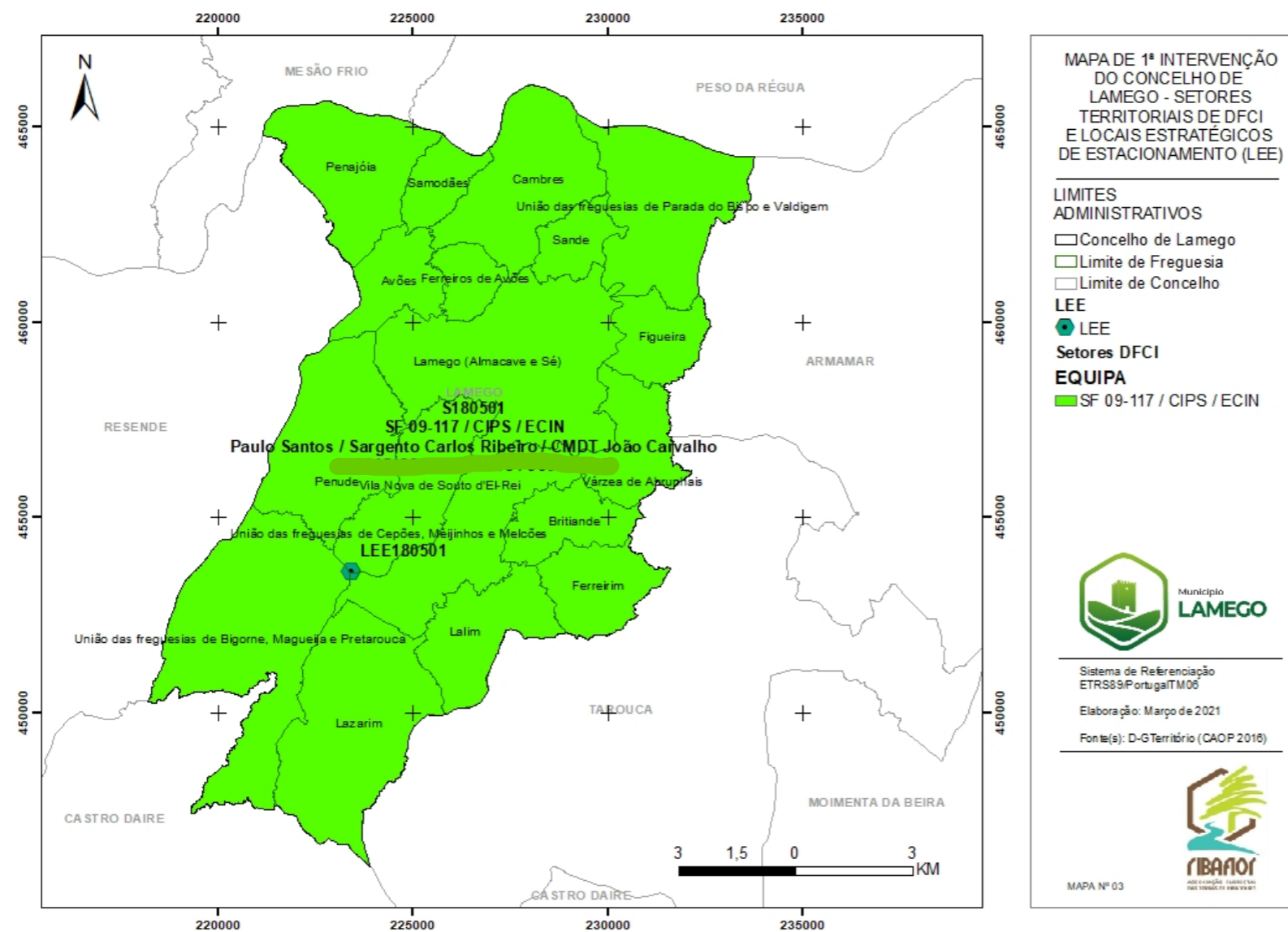
3. Setores Territoriais e Detecção de Incêndios

3.1. Vigilância e Detecção

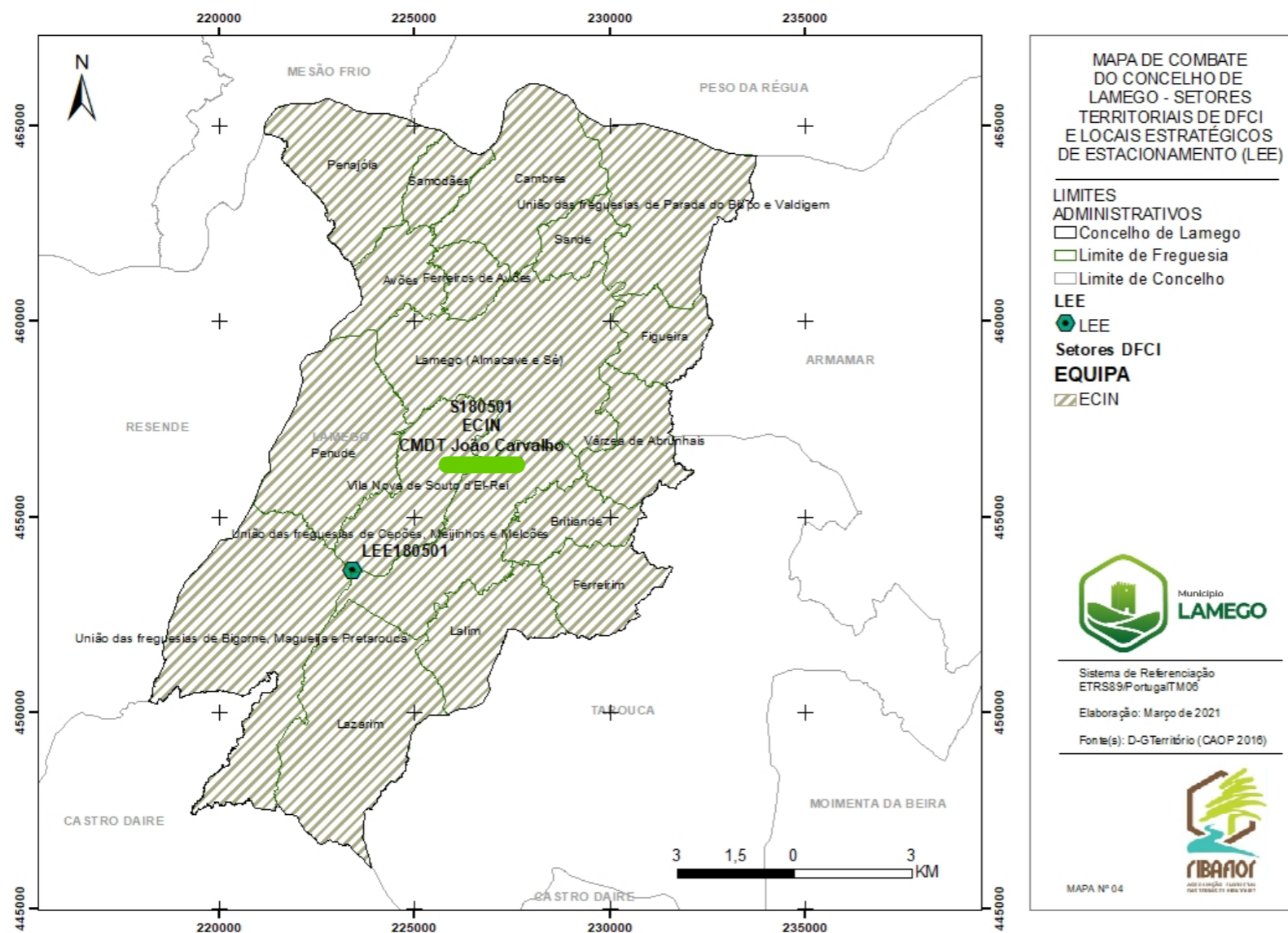




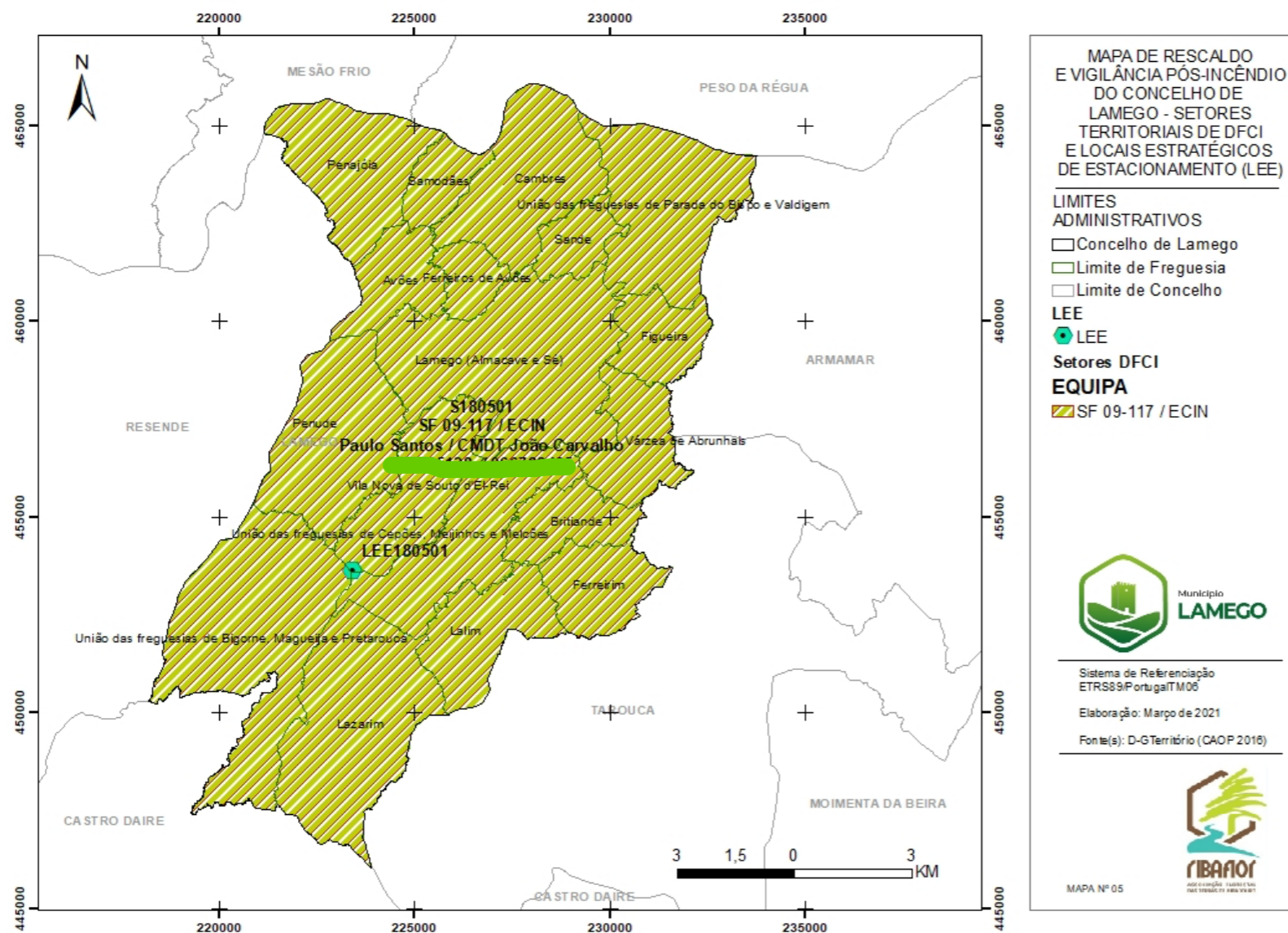
3.2. Primeira Intervenção



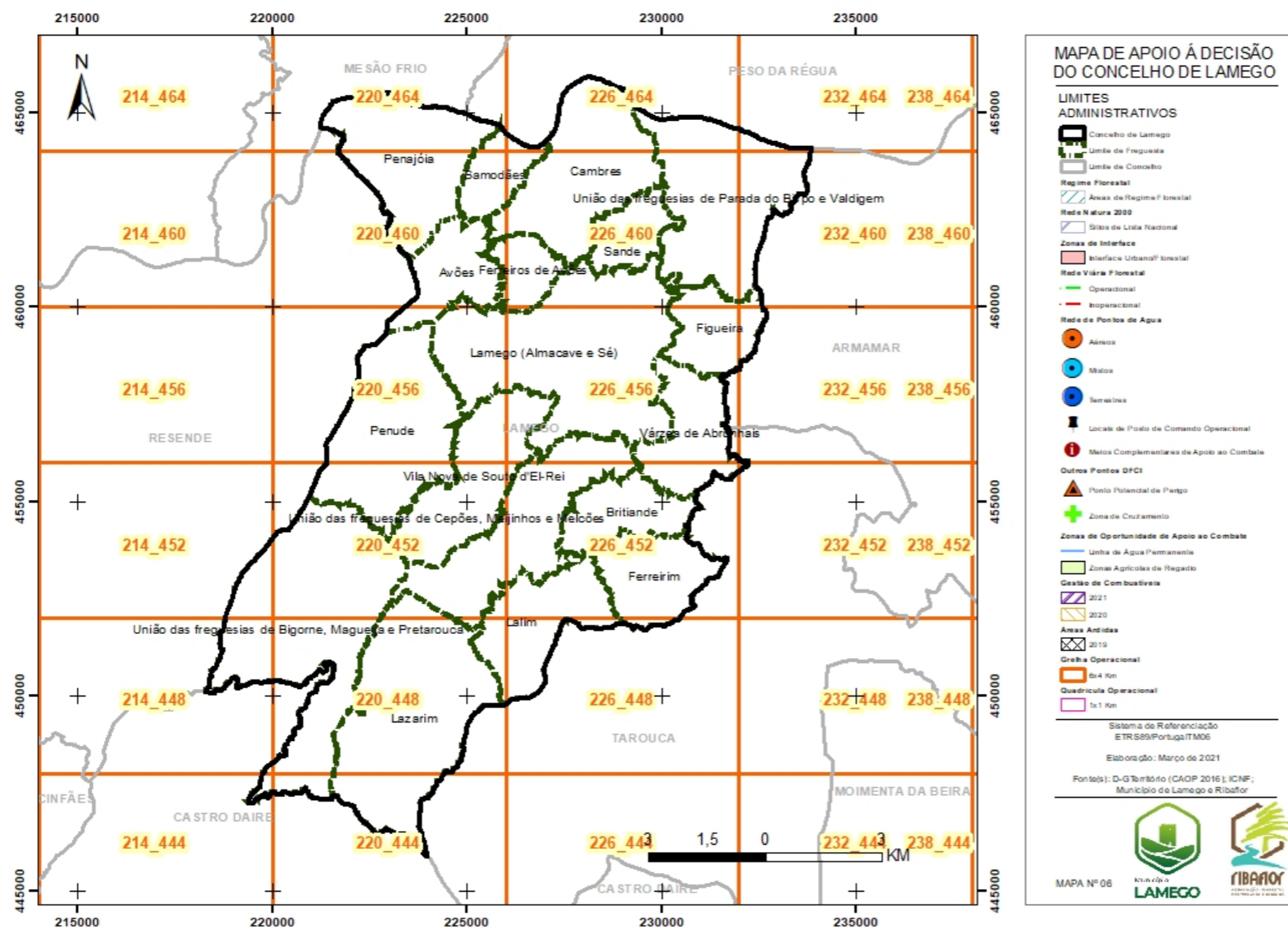
3.3. Combate



3.4. Rescaldo e Vigilância Pós-Incêndio



3.5. Cartografia de Apoio Decisão



ANEXOS